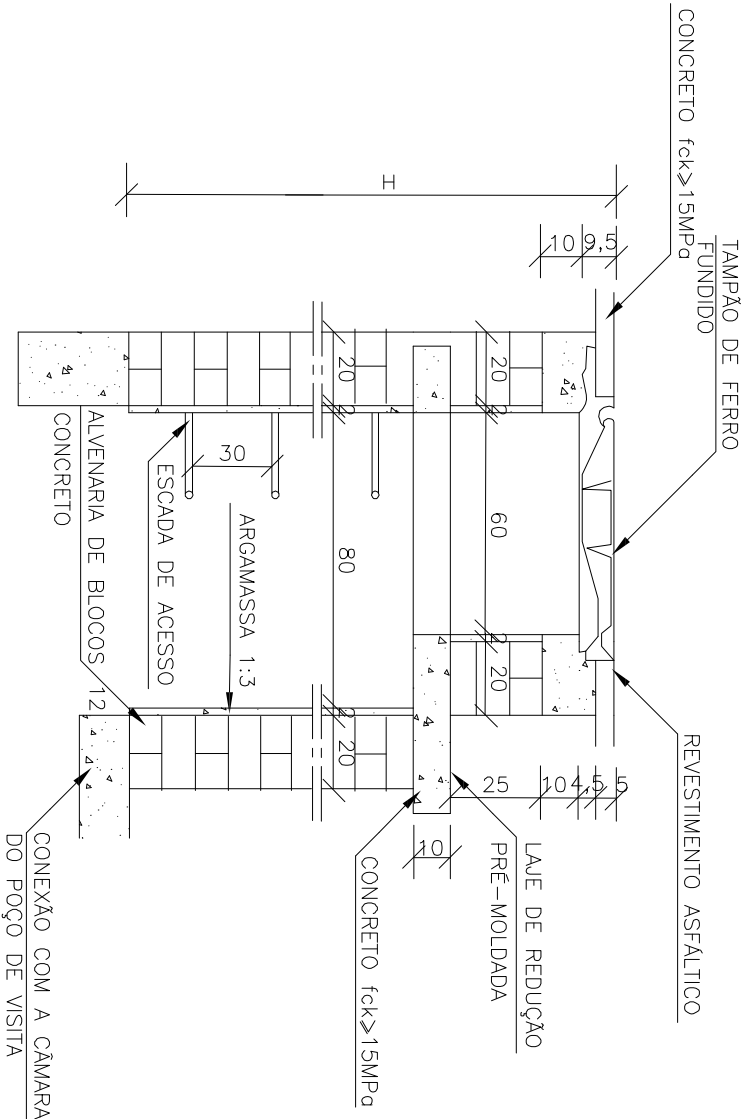
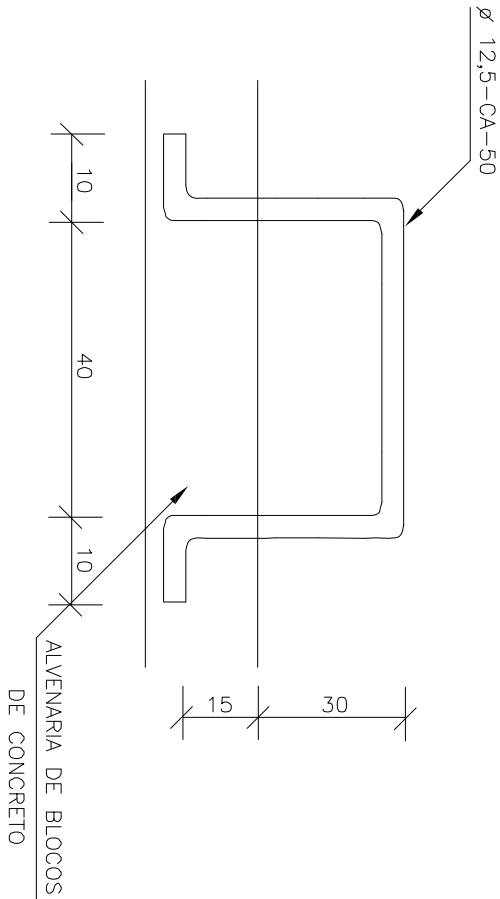


# CHAMINÉ DOS POÇOS DE VISITA

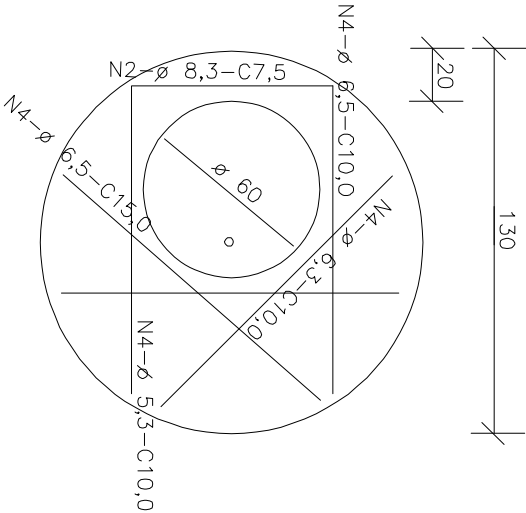
CORTE TRANSVERSAL



DEGRAUS DA ESCADA DE ACESSO



LAJE DE REDUÇÃO



## QUANTIDADES APROXIMADAS PARA UMA CHAMINÉ E ACESSÓRIOS

CÓDIGO	H	ALVENARIA DE BLOCOS DE CONCRETO	ARGAMASSA 1:3 ( $\text{m}^3$ )	FORMAS ( $\text{m}^2$ )	AÇO CA-50 (kg)	CONCRETO $f_{ck} \geq 15 \text{ MPa}$ ( $\text{m}^3$ )	TAMPÃO DE FERRO FUNDIDO (kg)
CPV01	100	3,93	0,06	2,59	5,4	0,190	104

PREFEITURA MUNICIPAL DE VÁRZEA GRANDE

CHAMINÉ DOS POÇOS

LOCAL:

BAIRRO NOVA FRONTEIRA - VÁRZEA GRANDE/MT

PROPRIETÁRIO:

PREFEITURA MUNICIPAL DE VÁRZEA GRANDE

ASSUNTO:

DETALHES DE DRENAGEM PLUVIAL

NOTAS:

- 1 – Dimensões em cm;
- 2 – Armaduras da laje de redução em aço ca-50.
- 3 – A fixação do degrau deverá ser em GROUT.

DATA: 07/2018

ESC.: H=1:1000  
V: 1:200

PRANCHA: 37/41